



Mise en impasse de l'avenue Alain Savary du 27 juin à mi-octobre 2011*

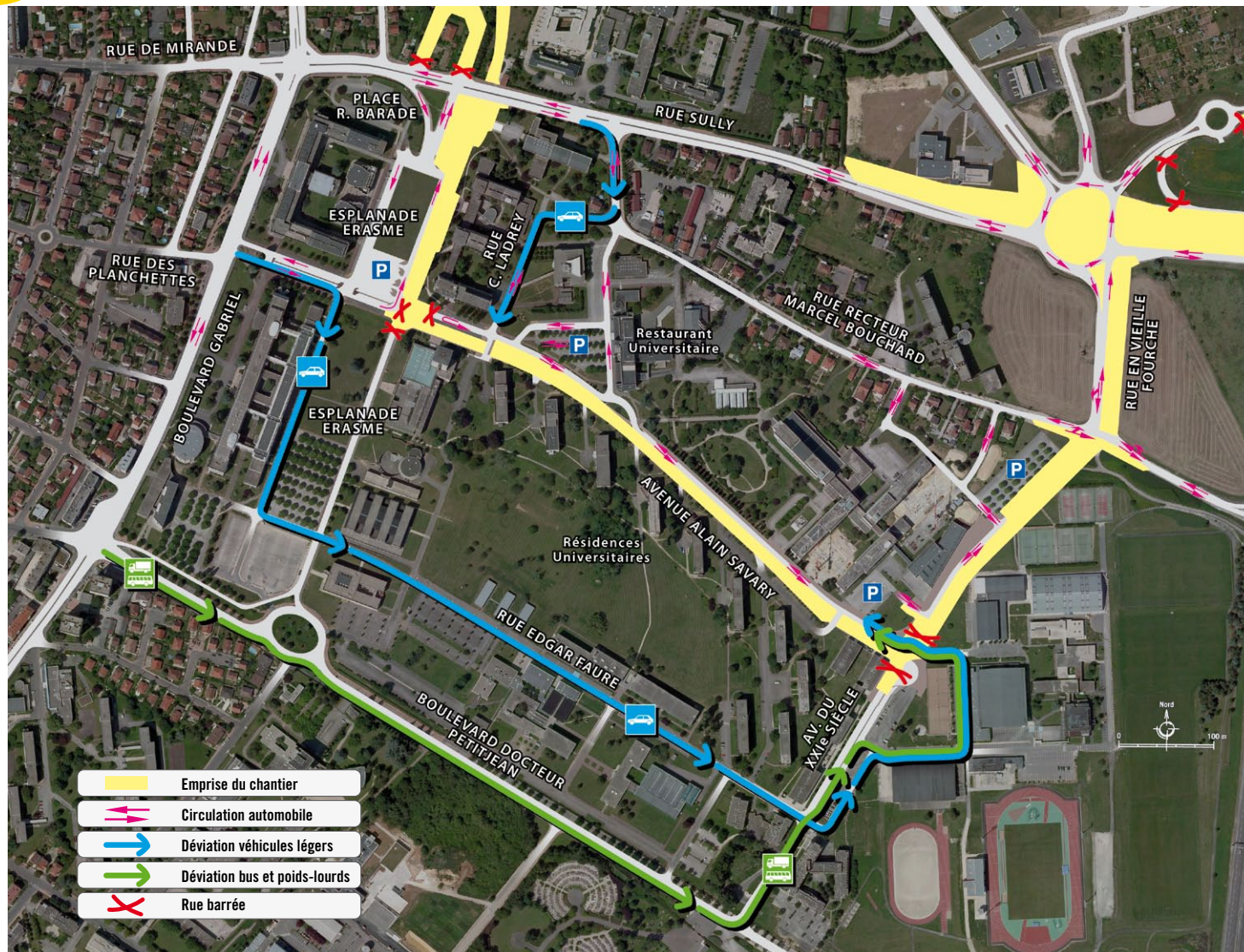
Secteur Université

Les travaux de construction de la plateforme du tramway progressent sur le campus. La pose des rails en virage à l'angle de l'avenue Alain Savary et de l'esplanade Erasme nécessite, comme indiqué sur la carte ci-contre, la fermeture de cette portion de l'avenue du lundi 27 juin à mi-octobre 2011. De ce fait, **le passage entre l'avenue Savary et l'esplanade Erasme ne sera plus possible durant 3 mois et demi environ***. Des déviations, représentées ici en bleu pour les véhicules légers et en vert pour les poids lourds, sont mises en place sur le terrain. **Laissez-vous guider !**

www.lettram-dijon.fr



Consultez toute l'actualité des travaux, téléchargez les semainiers du chantier, inscrivez-vous pour recevoir les infos travaux par mail ou sms... Et découvrez dès maintenant, planche par planche, l'intégralité du projet et de nouvelles applications en 3D!



* Les informations et dates contenues dans ce document sont données à titre indicatif et susceptibles de modifications. Pour connaître l'actualité du chantier au jour le jour, connectez-vous sur www.lettram-dijon.fr