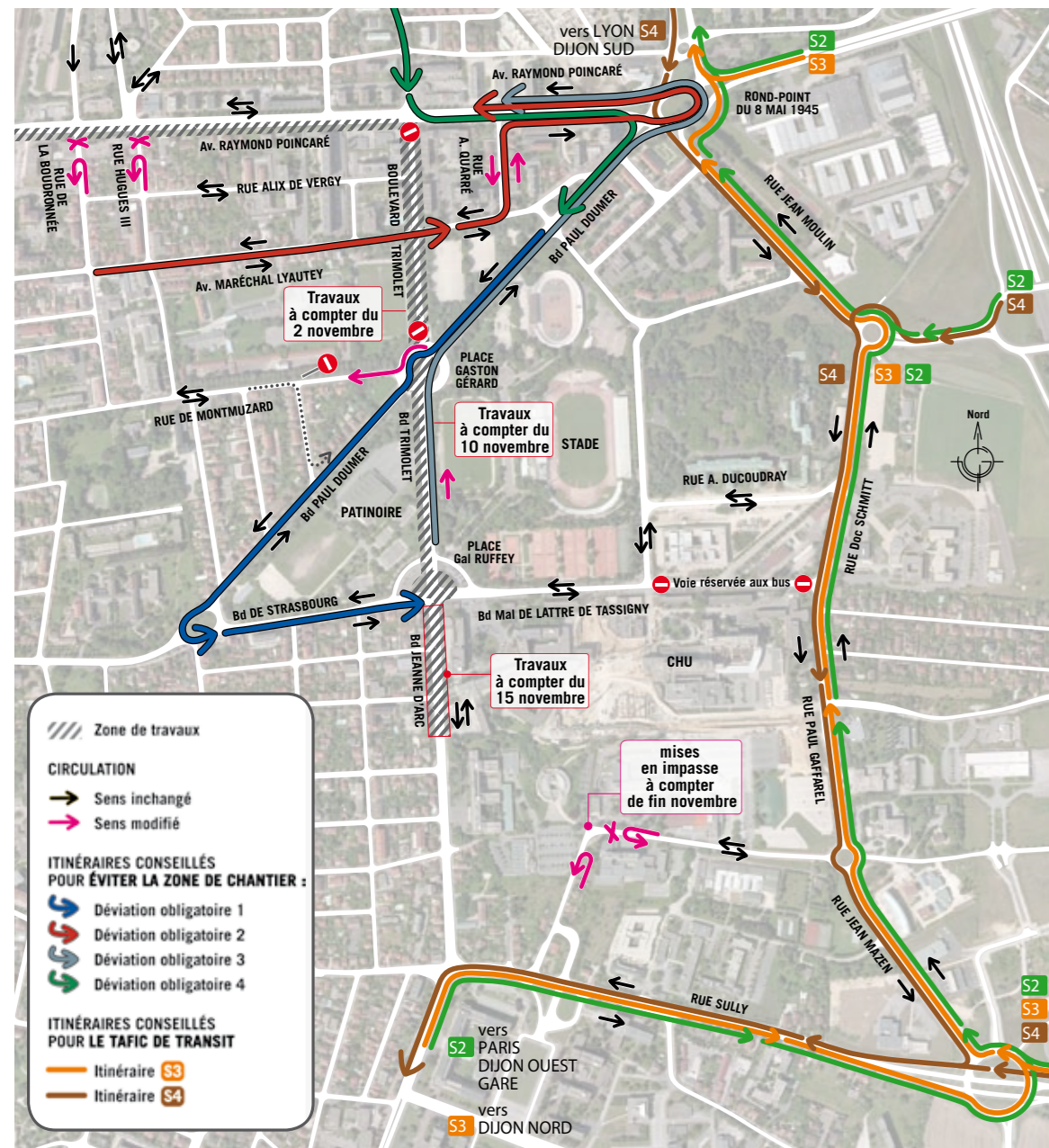


## Les grands principes de circulation automobile pendant le chantier



Pour la desserte locale, suivre les déviations indiquées ci-dessus. Pour les véhicules en transit, privilégier les itinéraires conseillés (de S2 à S4 dans ce secteur). Il est aussi possible, en fonction de votre provenance et de votre destination, de combiner, à hauteur du rond-point du 8 mai 1945, une déviation avec un itinéraire conseillé.

- L'accès à la patinoire est maintenu depuis la place Général Ruffey.
- L'accès au stade est maintenu et des cheminements piétons sont aménagés.
- Les accès à l'hôpital du Bocage sont maintenus.
- A partir du 29 novembre, l'entrée du CHU est basculée rue Paul Gaffarel.
- La rue Antoinette Quarré, mise à double sens depuis janvier, offre une bonne alternative pour les déplacements à l'intérieur du quartier.



## Pour tout savoir sur le tram

la maison du tram



Venez découvrir votre futur tramway et voyager sur le réseau en 3D dans un cadre ludique et pédagogique, avec un espace spécialement conçu pour les enfants!

Pavillon Darcy, place Darcy à Dijon  
Horaires d'ouverture : du mardi au samedi de 12h à 19h

www.lettram-dijon.fr



Consultez toute l'actualité des travaux, téléchargez les semainiers du chantier, inscrivez-vous pour recevoir les infos travaux par mail ou sms... Et découvrez bientôt de nouvelles applications en 3D!

## Pour mieux vivre les travaux

### Les médiateurs terrain

Ils circulent dans votre quartier pendant les travaux, répondent à toutes vos questions et s'efforcent d'apporter des solutions en cas de problème lié au chantier (déménagement, accès piétons...). Vous pouvez les contacter en appelant le

N° Vert 0 800 13 2013

### Vous êtes commerçant

L'accès à votre établissement sera maintenu pendant les travaux. Si, malgré tout, vous êtes gêné dans votre activité, un médiateur missionné par la Ville de Dijon est là pour vous répondre et, autant que faire se peut, trouver des solutions adaptées.

Médiateur secteur EST :  
Bruno LAHOUCINE - 06 86 38 55 04



CHACQUE JOUR, SUIVEZ EN DIRECT L'INFO TRAFIC ET CIRCULATION SUR 98.3 ET 103.7  
Un flash info toutes les demi-heures de 6h à 9h, et en journée en cas de perturbations plus importantes.

info travaux

LA LETTRE D'INFORMATION DES TRAVAUX DU tram



OCTOBRE 2010



## Travaux de plateforme : c'est parti!

► Début novembre s'est engagée dans votre quartier la construction de la plateforme du tramway. Ce chantier, plus lisible mais plus contraignant que les travaux de déviations de réseaux, sera conduit de sorte à être le plus rapide possible – entre 18 et 24 mois – afin de minimiser la durée des gênes occasionnées. La mise en service des deux lignes de tramway interviendra donc dès l'automne 2012, avec six mois d'avance sur le calendrier d'origine.

infot

### Le tram à votre rencontre

Ce dépliant retrace les principales informations qui ont été délivrées aux habitants et commerçants lors de la réunion de secteur qui s'est tenue le jeudi 28 octobre dans votre quartier. À chaque nouvelle étape majeure de l'organisation des travaux, des réunions d'information seront organisées. D'ici là, à tout moment, des réunions dites « d'îlots » pourront être programmées en cas de besoin identifié sur le terrain.

Allô tram

N° Vert 0 800 13 2013

www.lettram-dijon.fr

## Automne 2012 Le tram sur les rails



Principe de circulation à l'automne 2012 sur le boulevard Trimolet, entre la place Général Ruffey et la place Gaston Gérard



Planche d'insertion du tramway sur le boulevard Jeanne d'Arc (projet au 31 juillet 2010)



Planche d'insertion du tramway sur le boulevard Trimolet (projet au 31 juillet 2010)



## L'organisation du chantier et son incidence sur votre quotidien



### Accès, circulation et stationnement

#### Circulation

Le chantier, qui se déploie en 3 temps, nécessite d'importantes modifications de circulation (voir carte):

- **dès le 2 novembre:**
- le boulevard Trimolet dans sa partie Nord, entre l'avenue R. Poincaré et la place Gaston Gérard, est fermé à la circulation automobile. Un alternat par feu permet de traverser le boulevard par l'avenue du Maréchal Lyautey.
- **à compter du 10 novembre:**
- le boulevard Trimolet dans sa partie Sud, entre les places Général Ruffey et Gaston Gérard, est mis en sens unique (dans le sens Ruffey > Gaston Gérard). La circulation automobile est basculée sur la voirie côté patinoire.
- la rue Montmuzard, entre la place Gaston Gérard et la rue François de la Cuisine, est mise en sens unique dans le sens Gaston Gérard > Centre-ville.

#### A partir de mi-novembre:

Boulevard Jeanne d'Arc, à son débouché sur la place Général Ruffey, la circulation est maintenue à double sens mais basculée côté CHU. Les rues de Thyard et du Château sont mises en impasse.

#### Stationnement

- Le parking place Général Ruffey est conservé dans sa partie Est. Les emplacements réservés aux taxis sont maintenus. Seules quelques places de stationnement seront neutralisées et l'entrée/sortie se fera par le boulevard de Lattre de Tassigny.
- Les stationnements dans les zones de chantier le long des boulevards Trimolet et Jeanne d'Arc (entre les rues de Thiard et du Château d'Eau) sont supprimés.

#### Accès

- Les entrées des copropriétés situées aux numéros 18, 20, 22 et 24 du boulevard Trimolet, ainsi qu'au numéro 70 de l'avenue Raymond Poincaré, se font dorénavant par l'avenue du Maréchal Lyautey.
- L'accès aux garages privés des riverains situés boulevard Jeanne d'Arc, dans la zone en travaux, se fait par les rues perpendiculaires (rue de Thiard et rue du Château d'Eau) sous contrôle du chef de chantier.



### Les arrêts de bus sur la zone de chantier sont maintenus

Dès le 8 novembre, les travaux entraînent quelques modifications sur la ligne 11 qui est déviée du boulevard Trimolet sur le boulevard Paul Doumer:

- les bus de cette ligne circuleront par le boulevard Doumer dans son intégralité, via la place Gaston Gérard.
- l'arrêt « Montmuzard » est reporté sur le boulevard Paul Doumer, face à l'arrêt qui se trouve à proximité de l'entrée Nord du stade Gaston Gérard.
- L'arrêt « Parc des Sports » est reporté sur le boulevard Paul Doumer, à l'angle du boulevard de Strasbourg.

Pour en savoir plus : [www.divia.fr](http://www.divia.fr)

Afin de maintenir la desserte des bus, un arrêt provisoire est aménagé sur le boulevard Jeanne d'Arc en bordure de la zone de travaux, à l'aide d'une encoche créée dans le barrièrage du chantier. Une traversée piétonne est créée pour permettre l'accès à cette aire de desserte provisoire de part et d'autre du boulevard.



### La gestion de la collecte des ordures ménagères s'adapte, avec votre contribution

Les jours de collecte restent inchangés mais l'organisation de cette dernière, dans les zones en travaux, doit être adaptée aux contraintes du chantier:

#### Vous résidez dans une zone de chantier

- Des bacs de grande capacité avec couvercle (bacs gris, mais aussi bacs jaunes pour continuer le tri) sont aménagés en bordure de la zone de travaux à l'aide d'encoches créées dans le barrièrage du chantier, en fonction des besoins identifiés par le service de ramassage des ordures ménagères.

- La présence de ces grands bacs, qui resteront en place en permanence, vous permettra d'éviter des traversées laborieuses de la zone de chantier avec votre bac. Nous vous demandons donc d'apporter vos déchets en sacs pour les bacs gris, et vos déchets recyclables en vrac pour les bacs jaunes, jusqu'à ces points de regroupement, plus facilement accessibles pour les camions benne du Grand Dijon. Vous pourrez déposer vos déchets le jour de votre choix. En conséquence, nous vous remercions de ne plus utiliser vos bacs habituels, encore moins de les sortir sur le trottoir devant votre domicile afin de ne pas gêner le cheminement piéton déjà réduit par les travaux.

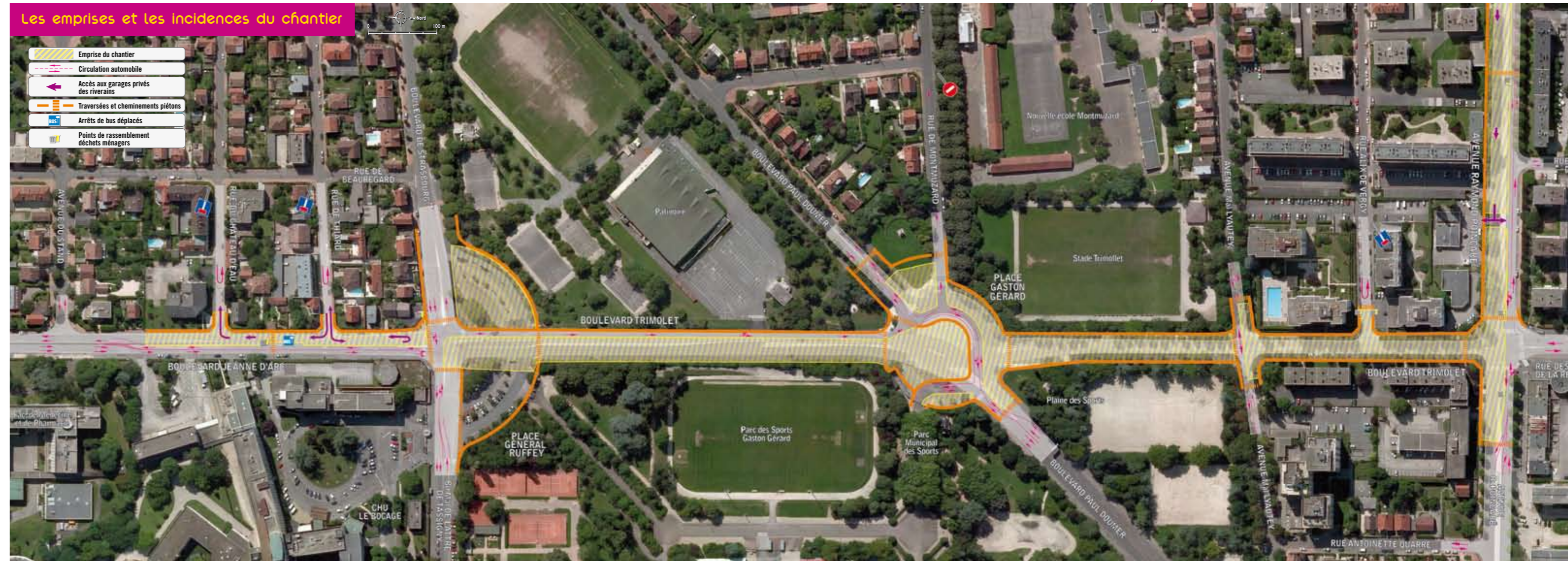
#### Vous êtes riverains des rues adjacentes

- La collecte est assurée sans changement majeur: le ramassage de vos bacs en porte à porte continue d'être assuré.
- Les riverains situés dans une rue adjacente mais impactés par une emprise chantier sont autorisés à sortir (et rentrer) leurs propres bacs dans les conditions habituelles, à condition de faire quelques mètres supplémentaires pour les déposer hors de la zone de chantier.

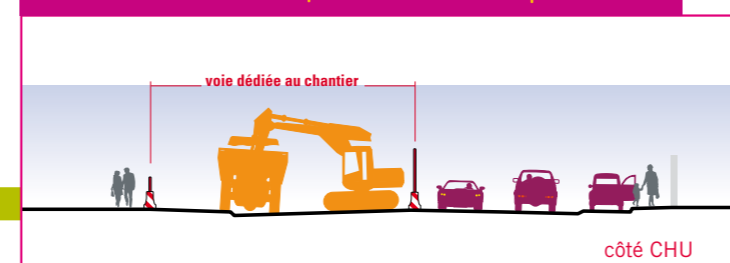
En cas de difficulté, nous vous invitons à prendre contact avec le gestionnaire du service de collecte au **numéro vert 0 800 12 12 11**. Une solution personnalisée, après déplacement sur site, sera, dans les plus brefs délais, mise à l'étude.

## Les grands principes du chantier - phase 1

Les travaux qui démarrent consistent à réaliser la plateforme sur laquelle circulera le tram et à créer les futures chaussées, aires de stationnement, pistes cyclables... Ces interventions, dites « de façade à façade », auront couvert, à la fin des travaux, la largeur totale des boulevards Trimolet et Jeanne d'Arc (entre l'avenue du stand et la place Général Ruffey). Le plan ci-dessous vous présente les emprises précises des travaux et les grandes lignes de l'organisation de la circulation pendant ces premières phases qui devraient durer 3 mois\* sur le boulevard Jeanne d'Arc et 7 mois\* sur le boulevard Trimolet.

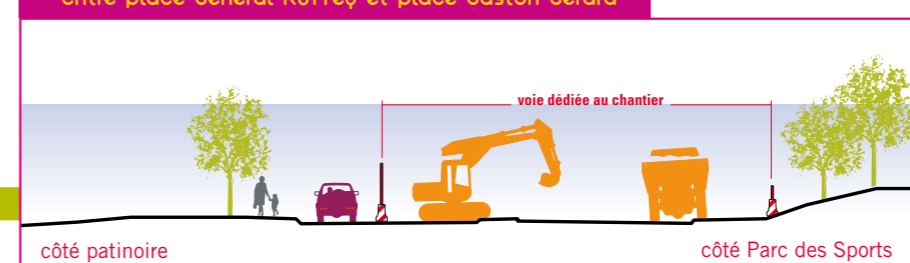


Principe d'organisation du chantier - bvd Jeanne d'Arc  
Entre rue du stand et place Général Ruffey



côté CHU

Principe d'organisation du chantier - bvd Trimolet  
Entre place Général Ruffey et place Gaston Gérard



côté patinoire

Principe d'organisation du chantier - bvd Trimolet  
entre place Gaston Gérard et avenue Raymond Poincaré



côté école Montmuzard

### Planning prévisionnel des ouvertures de chantier dans votre secteur



\* Les informations et dates contenues dans ce document sont données à titre indicatif et susceptibles de modifications. Pour connaître l'actualité du chantier au jour le jour connectez-vous sur [www.letram-dijon.fr](http://www.letram-dijon.fr)