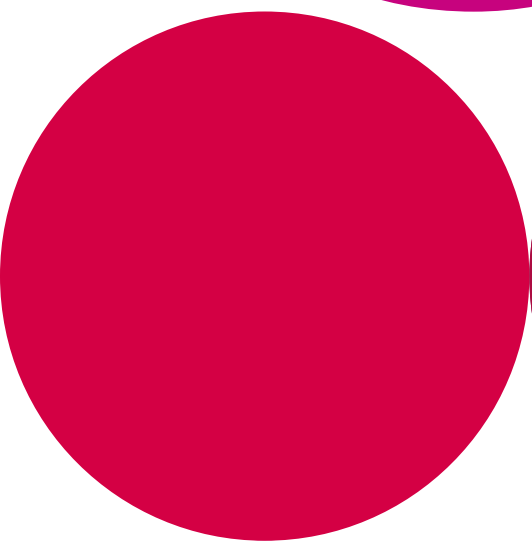
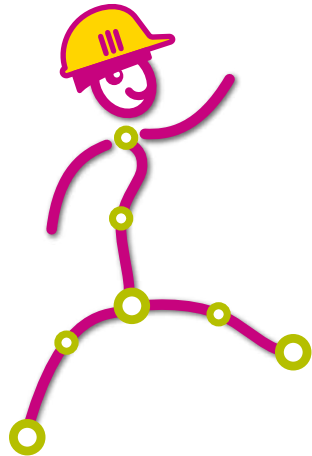
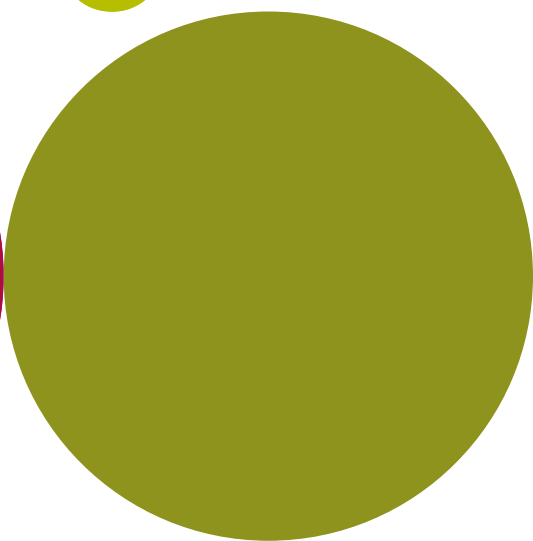


le t r a m

de
7 à 12
ans



Découvre
le tram
du Grand
Dijon



le tram
GRAND DIJON

www.letram-dijon.fr



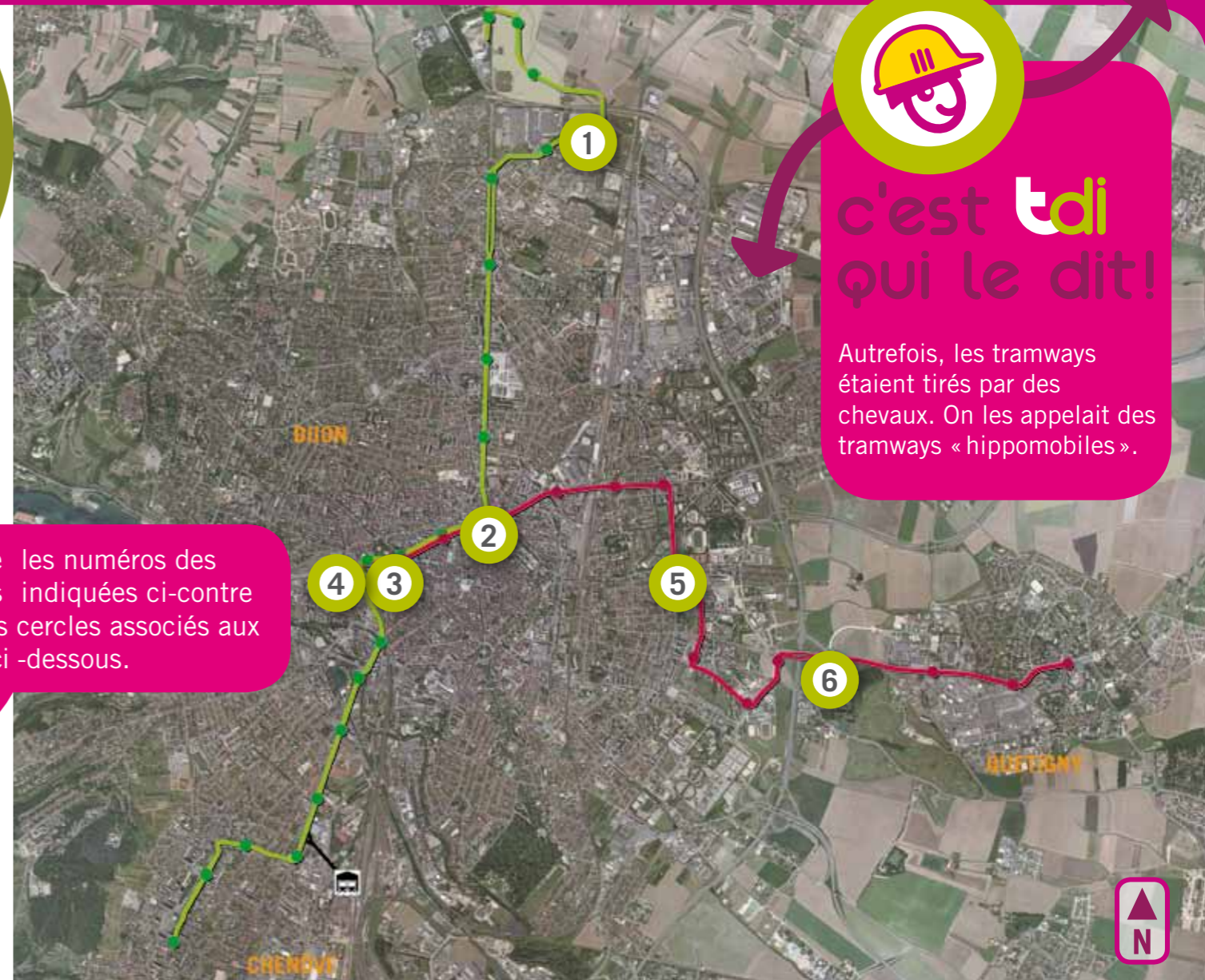
En attendant le tram

SI TU TE DÉPLACES EN BUS POUR ALLER À L'ÉCOLE, ET PEUT-ÊTRE PARFOIS EN VOITURE AVEC TES PARENTS, SAIS-TU QU'EN 2013, TU POURRAS TE DÉPLACER EN TRAMWAY? C'EST UNE SORTE DE TRAIN, MAIS QUI CIRCULE UNIQUEMENT EN VILLE.

Le tram va changer la ville. Il passera par tous les endroits importants de l'agglomération : la gare, l'université, l'hôpital, la piscine olympique, l'Auditorium, le Zénith... Il y aura moins de voitures, et plus de place pour les vélos et les piétons. Dijon, une ville qui respire, une ville pour bien vivre et bien grandir!



Reporte les numéros des stations indiquées ci-contre dans les cercles associés aux photos ci-dessous.



PISCINE OLYMPIQUE

Une toute nouvelle piscine couverte, ouverte le 1^{er} mai 2010, accueille petits et grands pour nager, s'amuser et assister à des compétitions sportives.



GARE

Les deux lignes de tram passeront par la gare. On pourra facilement aller prendre le train ou bien se rendre à l'autre bout de la ville en passant par le centre-ville de Dijon.



GRAND STADE

Le stade Gaston-Gérard sera bientôt capable d'accueillir jusqu'à 22 000 supporters. Beaucoup viendront en tram encourager leur équipe préférée.



ZÉNITH

Cette grande salle de spectacle (8 000 places maxi!) a accueilli depuis 2005 plus d'un million de spectateurs venus assister aux spectacles d'artistes du monde entier.



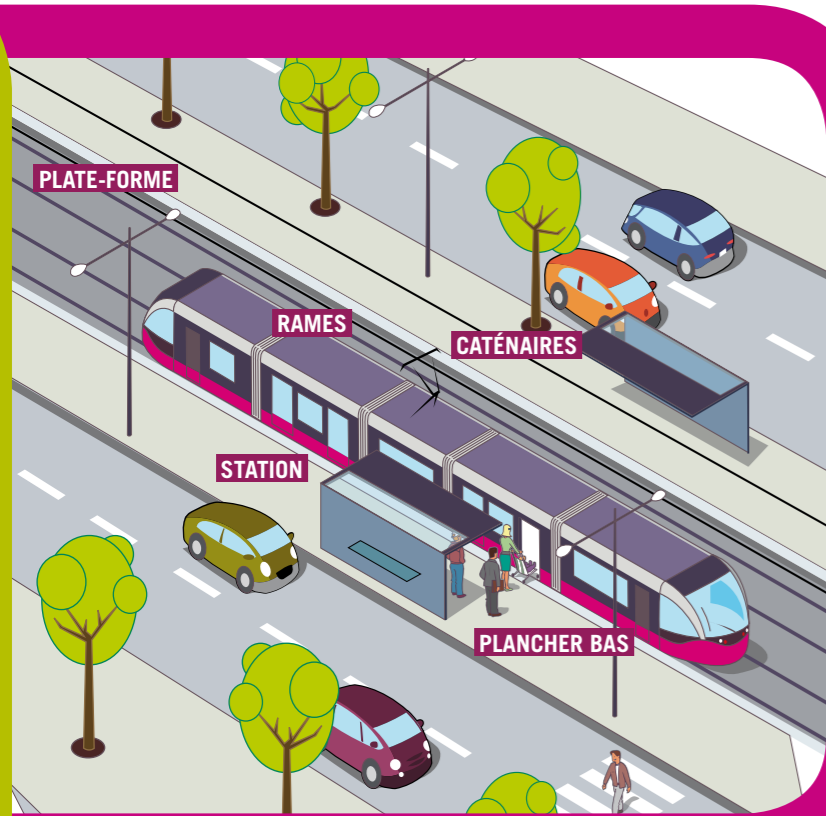
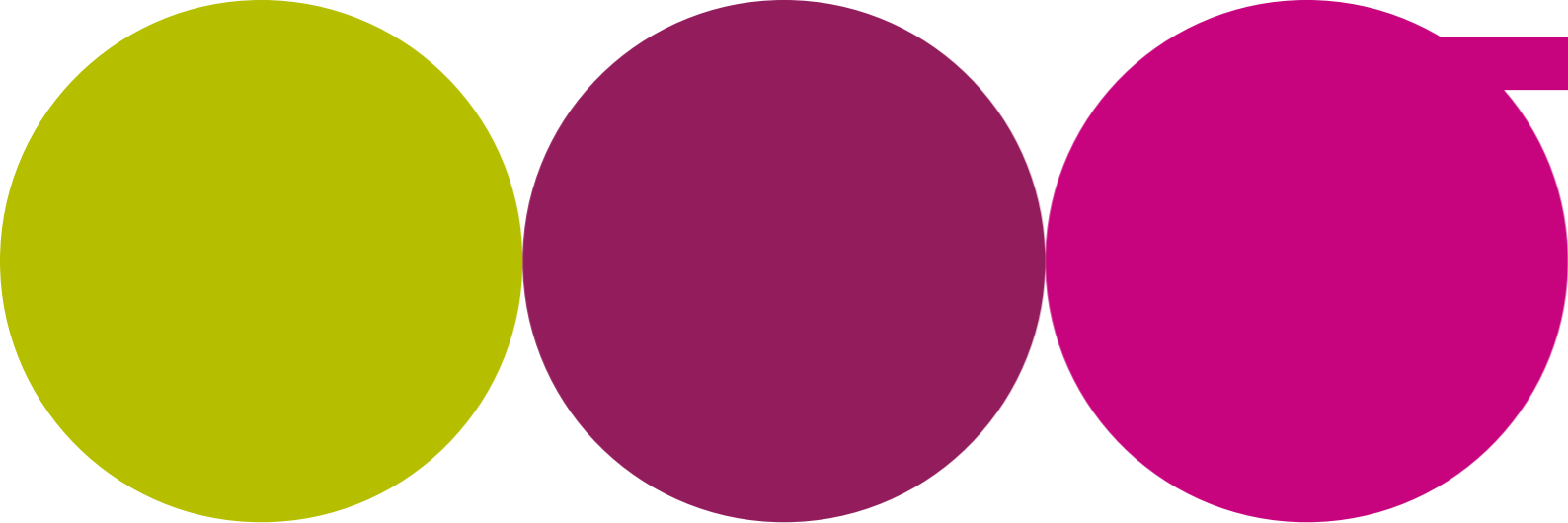
PLACE DARCY

Avec le tram, la place Darcy laissera plus d'espace aux piétons. La Maison du tram est située sur cette place, dans le Pavillon Darcy.



RÉPUBLIQUE

Aujourd'hui un parking, la place de la République va devenir grâce au tram un vrai lieu apaisé d'échanges et de rencontres.



Les mots du tram

- STATION:** lieu d'arrêt du tramway pour prendre ou déposer des voyageurs.
- PLATE-FORME:** surface qui accueille les rails du tramway.
- CATÉNAIRES:** ensemble de câbles aériens qui permettent au tramway d'avancer en lui transmettant de l'électricité.
- RAME:** un wagon de tramway.
- PLANCHER BAS:** accès au niveau du sol, donc sans marche, qui permet aux parents avec poussettes, aux personnes en fauteuil roulant et aux personnes âgées d'entrer plus facilement dans la rame de tram.

Trouve les mots de la liste dans cette grille et barre-les au fur et à mesure. Les mots peuvent s'écrire horizontalement, verticalement ou en diagonale. Grâce aux lettres qui restent, trouve le mot mystère.

□□□□□□□



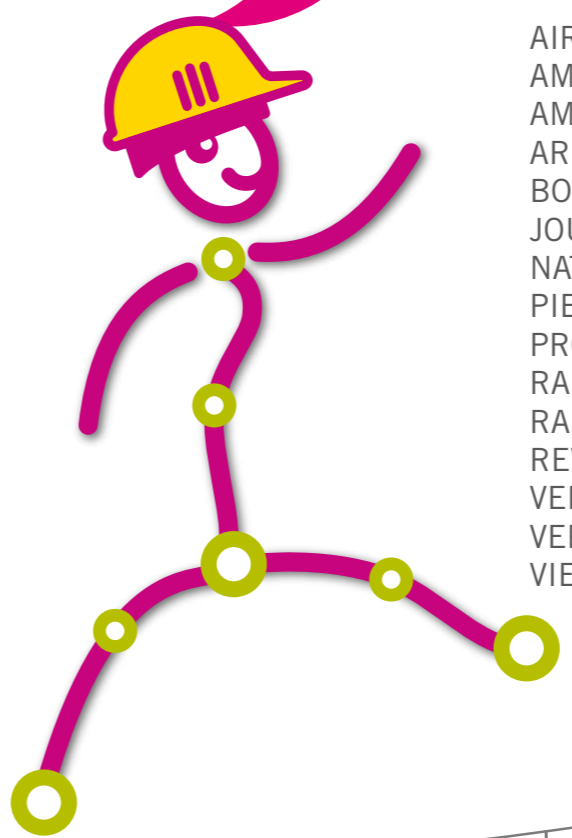
c'est **tdi** qui le dit!

Faire attention à la planète quand on se déplace, cela s'appelle être « écomobile » : prendre le tram plutôt que la voiture permet de polluer moins et de protéger l'environnement!

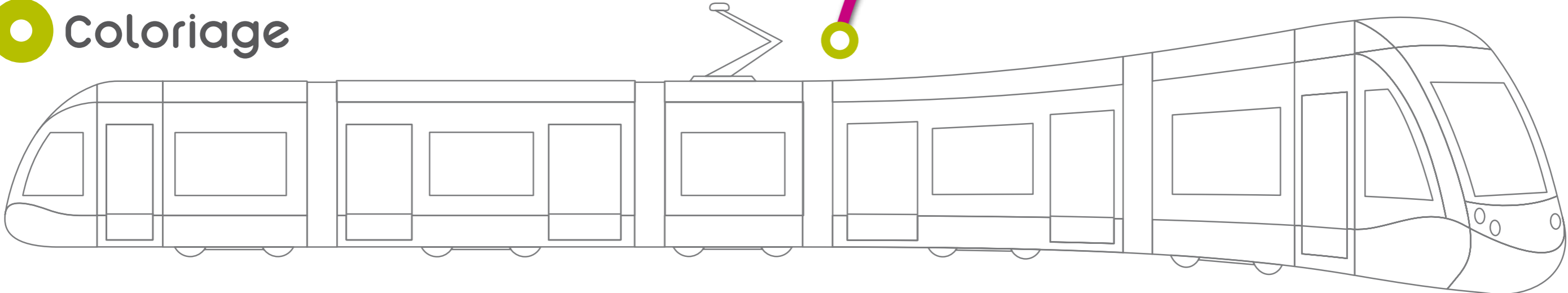
Mots-mêlés

- AIR
- AME
- AMI
- ARBRE
- BOUGER
- JOUER
- NATURE
- PIETON
- PROMENADE
- RAIL
- RAME
- REVER
- VELO
- VERT
- VIE

V	E	R	T	A	V	I	E	P
R	B	N	Y	M	W	A	T	I
A	A	O	A	I	J	M	R	E
R	V	M	U	T	O	E	A	T
B	E	A	E	G	U	M	I	O
R	L	R	E	V	E	R	L	N
E	O	A	A	I	R	R	E	R
P	R	O	M	E	N	A	D	E



Coloriage



Dessine-moi un tram



Retrouve le tram de Dijon en reliant les points de 1 à 94 sur le dessin ci-contre.

Regarde bien ces deux images de la place Darcy aujourd'hui et en 2013. À part le passage du noir et blanc à la couleur, observe les 3 changements et décris-les!

Aujourd'hui

en 2013



- 1 _____
- 2 _____
- 3 _____



c'est **tdi** qui le dit!

Dijon a été, en 1895, l'une des premières villes de France dotées d'un tramway électrique.

Mots-croisés

- 1 • Lieu où tu apprends plein de choses en français, maths, histoire et géographie.
- 2 • Il a deux roues, un guidon, des pédales et tu le vois dans les rues de Dijon.
- 3 • C'est un trajet que l'on peut faire à pied, en bus en voiture et bientôt en tramway.
- 4 • Il te guide et t'explique tout sur le tram.
- 5 • Nom que l'on donne aux habitants de Dijon.
- 6 • Un wagon de tram qui accueille des passagers.
- 7 • Lieu où tu peux apprendre à nager.
- 8 • Synonyme d'entendre.
- 9 • Lieu où l'on vit.
Celle du tram est pleine de surprises!
- 10 • Dijon en est une.
- 11 • Personne qui marche dans la rue.
- 12 • Ce que l'on apprend à la piscine.
- 13 • Il sera sur les rails à Dijon en 2013!
- 14 • Devenir plus grand.
- 15 • Après huit.
- 16 • Moment où l'on célèbre un événement.
- 17 • On y attend le tramway.
- 18 • Personne qui conduit le tram.
- 19 • Il y en a un tout près de Dijon, où l'on peut se baigner.
- 20 • Animal qui tirait autrefois les tramways pour les faire avancer.
- 21 • L'école où l'on va après le primaire.
- 22 • On s'y assoit dans le tramway.
- 23 • Ce que l'on ressent quand on est heureux.
- 24 • Le réseau de transport dijonnais Divia en compte plus de 200.
- 25 • Tu en as besoin pour prendre le bus ou le tram.
- 26 • Lieu où l'on prend le train.
- 27 • Se déplacer à pied, très vite.
- 28 • Longue barre en métal sur laquelle le tram se déplace.
- 29 • Chantiers nécessaires pour construire le tramway.

À chaque numéro correspond un mot. Lis bien la définition, trouve le mot qui convient, et inscris-le à la bonne place dans la grille.

Exemple :
1 • Lieu où tu apprends plein de choses en français, maths, histoire et géographie > ÉCOLE



c'est **tdi** qui le dit!

Le mot « tramway » provient de l'anglais tram-way : *tram* signifie « rail plat » et *way* « voie ».

QUIZZ

7-9 ans

10-12 ans

c'est **tdi**
qui le dit!

Le chantier du tram de Dijon est « vert », c'est-à-dire qu'il cherche à protéger l'environnement, par exemple en réduisant les déchets et la pollution (air, eau, sol).

Teste tes connaissances sur le futur tram du Grand Dijon!



1 • Combien y aura-t-il de lignes de tram à Dijon en 2013?

- a. une ligne
- b. deux lignes
- c. trois lignes

2 • Combien y aura-t-il de stations?

- a. 15
- b. 23
- c. 37

3 • Grâce au tram, la ville deviendra :

- a. plus polluée
- b. plus ensoleillée
- c. plus propre

5 • Quelle sera la couleur extérieure du tramway de Dijon?

- a. cassis
- b. blanc
- c. vert

4 • Quelle sera la longueur d'une rame (= un wagon)?

- a. 300 mètres
- b. 30 mètres
- c. 3 mètres

6 • Quelles seront les couleurs à l'intérieur du tram?

- a. cassis et vert
- b. blanc et rouge
- c. bleu et jaune

7 • Combien de personnes pourront voyager dans une rame?

- a. de 50 à 70
- b. de 100 à 120
- c. de 200 à 220

1 • À quelle époque est apparu le premier tramway?

- a. au 19^e siècle (années 1800)
- b. au 21^e siècle (années 2000)
- c. au 18^e siècle (années 1700)

2 • Avec quelle ville le Grand Dijon s'est-il groupé pour acheter ses rames de tramway?

- a. Barcelone
- b. Brest
- c. New York

3 • En ville, le tram a un avantage sur la voiture :

- a. il roule sur des voies réservées
- b. son moteur fonctionne au colza
- c. il peut rouler à 100 km/h

4 • Comment se nomme l'espace réservé au tramway dans la rue?

- a. la gare
- b. la plate-forme
- c. le quai

5 • Combien de kilomètres de pistes cyclables vont être créés grâce à la réalisation du tram?

- a. 8 km
- b. 19 km
- c. 53 km

6 • Le tram ne pollue pas car il fonctionne :


- a. en pédalant
- b. à l'électricité
- c. à l'essence

7 • Que doivent porter les ouvriers sur le chantier?

- a. une casquette
- b. un casque
- c. un chapeau

Où est Tdi ?

tdi s'est caché dans la Maison du tram !

Combien y a-t-il de **tdi** comme celui-ci  autour de toi ?
Compte-les, note ci-dessous le nombre de **tdi** que tu as trouvé

et apporte ta réponse à l'accueil de la Maison du tram.

Si tu as trouvé le bon chiffre, tu gagnes une maquette
du tram à monter !

Alors bonne chasse !

J'ai compté.....



dans la Maison du tram.

Allô **t**ram

 N° Vert 0 800 13 2013

la maison
du **t**ram

Place Darcy
21000 Dijon

